

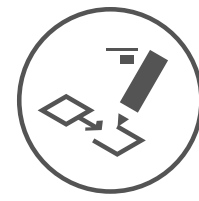


Digitalisieren Sie
Ihre Prozesse!

tim-solutions.de

Der Workflow Lifecycle – TIM im Überblick

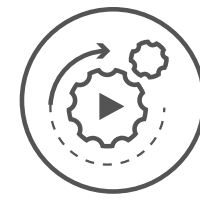




Design – Prozessmanagement

Am Anfang designen Sie Ihre Prozesse. Nutzen Sie dazu ein Modellierungstool Ihrer Wahl, das den BPMN 2.0 Standard unterstützt.

Erwecken Sie mit TIM Ihren Prozess zum Leben. Wagen Sie den Schritt in Ihre digitale Zukunft.



Automate – Realisierung Ihres Potenzials

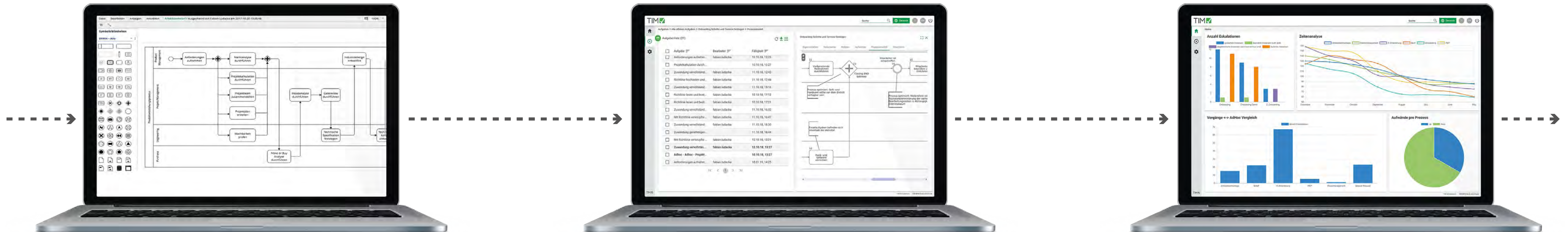
Für die Automatisierung Ihres Prozesses stellt TIM Ihnen im nächsten Schritt eine webbasierte Oberfläche für Prozessmanager und -beteiligte zur Verfügung. Dort können Sie Ihre Prozesse als Workflow starten und Aufgaben erledigen.



Improve – Reporting & Monitoring

Im letzten Schritt des Workflow Lifecycles werden Ihre Unternehmenskennzahlen mit dem TIM Business Activity Reporting visualisiert.

Mit dem TIM Business Activity Monitoring können laufende Prozesse live kontrolliert und überwacht werden.



- Klare Definition von Prozessen, um Missverständnisse zu vermeiden
- Versions- und Revisionsicherheit
- Vorbereitung von Zertifizierungen
- Analyse von Risiken

- Überblick mit einer eigenen Prozesslandkarte
- Simulation von Abläufen
- Optimale Unterstützung des Qualitätsmanagements

Prozessmanager:

- Überblick über alle Prozessabläufe und Dokumentationen; Kontrolle und Transparenz
- Agieren statt Reagieren
- Prozesstreue gewährleisten
- Status und Eskalation jederzeit im Griff
- Stundenlanges Controlling mit Excel-Listen entfällt

Prozessbeteiligter:

- Intuitive Bedienung des Clients ohne langwierige Schulung
- Fristen und Zeiten immer im Blick

TIM Business Activity Reporting:

- Individuelle Kennzahlen und Livedaten werden in einem Dashboard für das Management geladen und bereitgestellt
- Versand des Reportings erfolgt auf Wunsch automatisch per E-Mail

TIM Business Activity Monitoring:

- Durchgängige Kontrolle und Beobachtung von laufenden Prozessen in Echtzeit
- Filtermöglichkeiten zur Anzeige von Eskalationen und Engpässen
- Frühzeitige Erkennung von Abweichungen vom festgelegten Soll-Zustand

TIM Solutions GmbH

Wir sind Ihr kompetenter Ansprechpartner für die Automatisierung und Steuerung von Geschäftsprozessen.

Einfache Umsetzung und flexible Weiterentwicklung Ihres Workflows gehören dabei zu unseren wichtigsten Leitlinien.

TIM Solutions GmbH
Parkring 29
D-85748 Garching b. München
T +49 89 5404 596-00
F +49 89 5404 596-09
[E info@tim-solutions.de](mailto:info@tim-solutions.de)

Starten Sie
die Digitalisierung
Ihrer Prozesse!

